

# **HORLACHER**

Fiberglass

- GFK Formteile
- FRP Moulded components

Horlacher AG

CH-4313 Möhlin, Switzerland

Tel. +41 61 851 21 18

Fax. +41 61 851 32 00

Internet: [www.horlacher.com](http://www.horlacher.com)

E-Mail: [info@horlacher.com](mailto:info@horlacher.com)



Innenverkleidungsteile für die neuen Doppelstockwaggons M6 der belgischen Bahn SNCB, geliefert an Bombardier Brugge.



Mittelsäule, Seitenwände und Deckenpanels



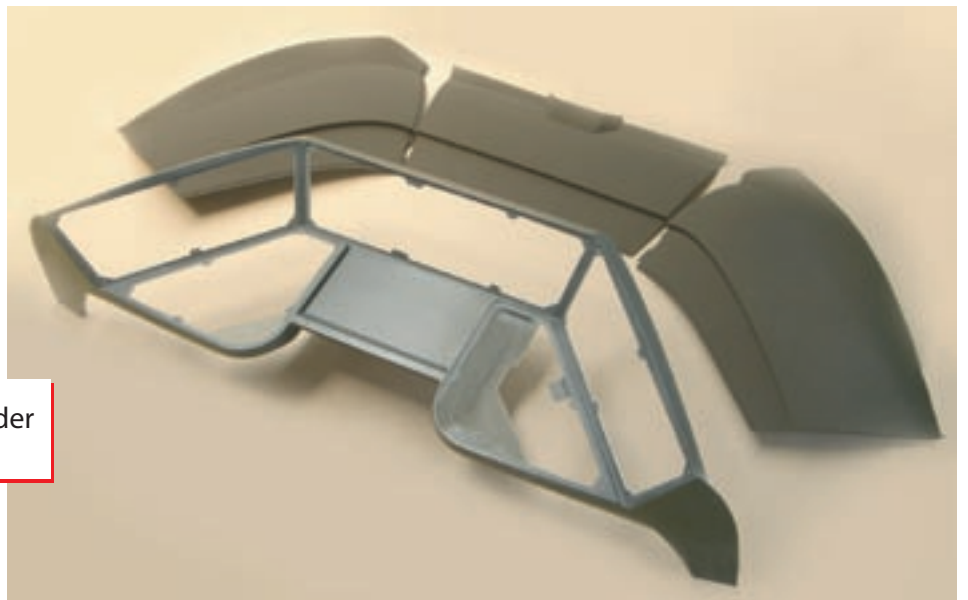
Seitenwandverkleidungen  
und Fensterrahmen...



...für den IC-2000 der SBB



Führerpulte und  
Frontschürzen...



...für Regionalzüge der  
Stadler Rail AG



GFK-Komponenten zu Systemtech  
Schneider WC-Kabine...



... für Stadler Regionalzug Flirt NSB





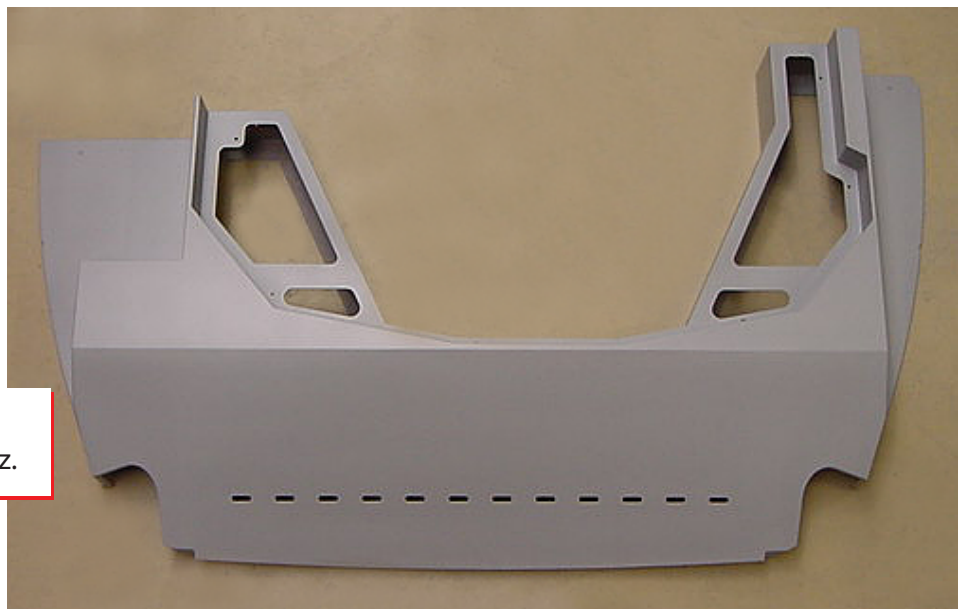
Treppenverkleidung für die  
neue Generation der S-Bahn Zürich...

....geliefert an Stadler Rail AG





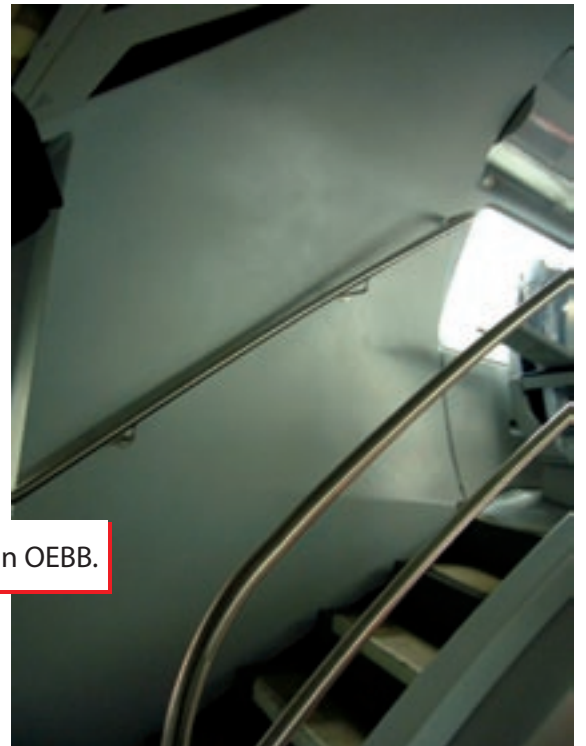
Komplette Führerstände  
für moderne BLS-Regionalzüge.



Im Auftrag von  
Bombardier Schweiz.



Innenverkleidungs-Komponenten  
für Doppelstockwaggons...



...der Oestereichischen Staatsbahn OEBB.





Sitzschalen für Transpole Metro,  
Lille (Frankreich), im Auftrag von  
GBM Gleisbaumechnik (D)



Sitzschalen und Stehsitze gemäss  
Brandnormen NF F 16-101/ M1/F1



PUG Adapterrahmen und  
Treppenmodule...



...für den ICN der SBB,  
geliefert an Bombardier Schweiz



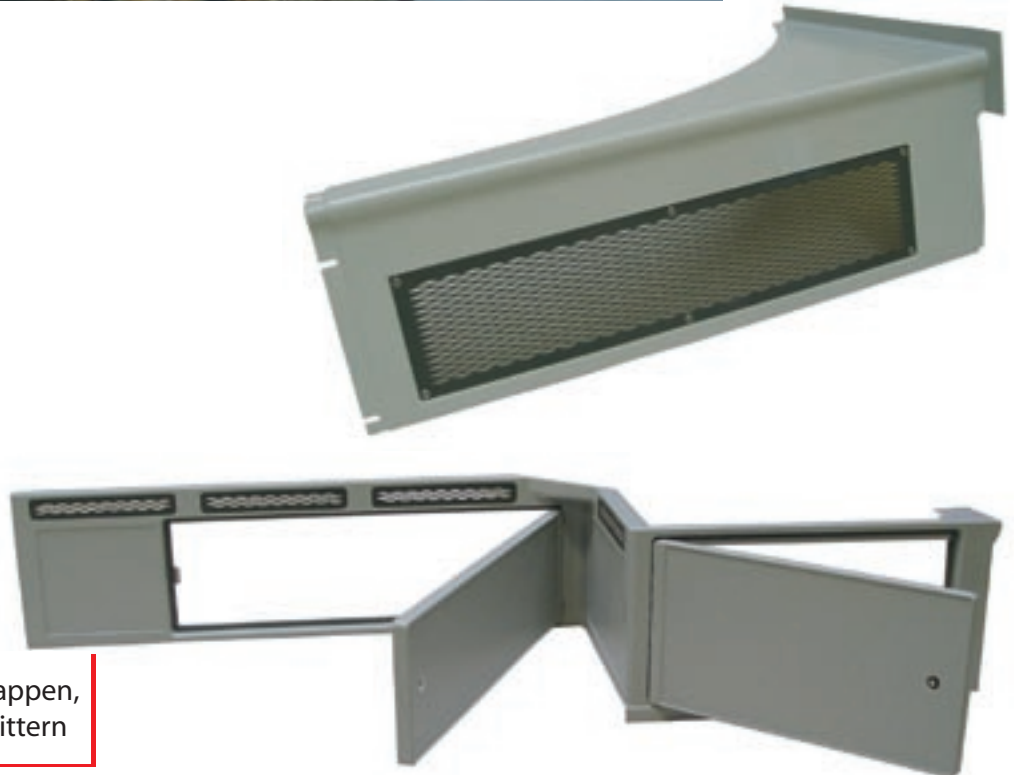
Innenverkleidung für das  
«Cobra»- Tram der VBZ Zürich



Mittelteil «Sänfte».  
Verkleidungsteile, geliefert an  
Winpro Schweiz



Innenverkleidungsteile für AGC/SNCF im Auftrag von Bombardier Frankreich



GFK-Komponenten mit Klappen, Schlössern und Lüftungsgittern



Innenverkleidungsteile...



...für die S-Bahn Zürich



Deckenteile...



...für den ICE-3 der Deutschen Bahn, geliefert an Liebherr Verkehrstechnik



WC-Kabine für die  
Doppelstockwaggons  
der Deutschen Bahn...



...geliefert an Bombardier Görlitz



Fensterrahmen,  
Seitenwandverkleidung...

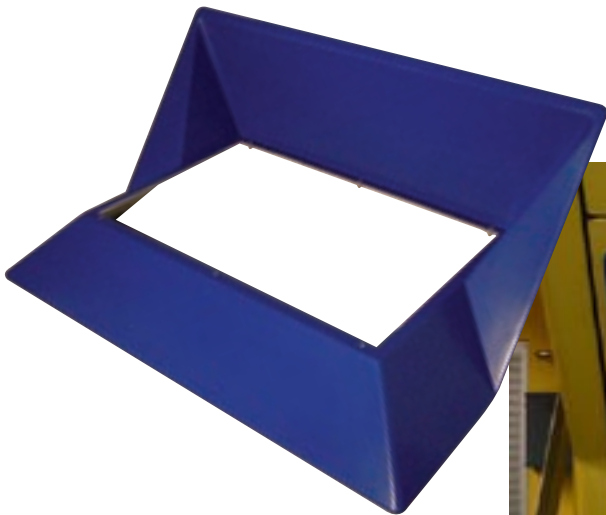
im Auftrag von  
TPF Fribourg Schweiz.







Monitorverkleidung für Doppelstockwaggons  
der S-Bahn Zürich  
geliefert an Fela Management AG





WC-Verschabung.



Im Auftrag von Semvac  
Vakuumtechnik Dänemark.